

Die Keßler Ingenieur Consult Vermessungs- und Ingenieurgesellschaft mbH ist Bestandteil einer interdisziplinär und international besetzten kleinen High-Tech Unternehmensgruppe im Bereich Vermessung und Real Estate Management. Als Impulsgeber für innovative Lösungen offerieren wir ganzheitliche und fachübergreifende Projektlösungen welche weit über das klassische Vermessungswesen hinausgehen.

Verstärken Sie unser Team in Leipzig und unterstützen Sie uns bei allen Facetten der Ingenieurvermessung und insbesondere der vermessungstechnischen Umsetzung der BIM-Methodik als

## Vermessungsingenieur (m/w/d)

für den Innen und/oder Außendienst

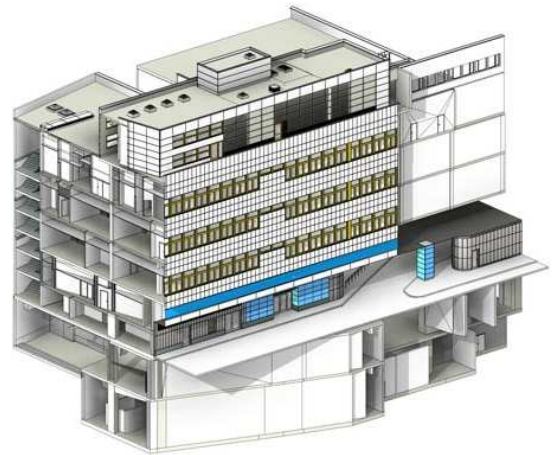
BIM (Building Information Modeling) revolutioniert gegenwärtig die Baubranche und wir liefern die vermessungstechnische Umsetzung

Über BIM-konforme und projektspezifische Messkonzepte koordinieren wir die qualitäts- und rechtssicheren Geobasis-Daten, die Verortung des Bauprojektes, die Bestands- und Planungsdaten sowie die Vermessungs- und CAD-Daten im BIM-Modell und liefern die Zuarbeit zum Modelaustausch zwischen CAD, GIS, CAFM und bauteilorientierten BIM.

Die Erstellung des BIM- Grundmodells erfolgt bei uns vorwiegend mit Autodesk Revit und ArchiCAD.

Zur vermessungstechnischen Datenerfassung kombinieren wir die klassischen geodätischen Messverfahren mit

3D-Laserscanning, der terrestrischen Photogrammetrie und der UAV- / Drohnen-Befliegung.



### Wir wünschen uns:

Absolventen des Geodäsie- bzw. Geoinformatikstudium

Erfahrungen in der Anwendung von 3D-basierten Programmen oder die Bereitschaft, sich bei uns einzuarbeiten.

Motivation, selbständiges Arbeiten, Sorgfalt, Genauigkeit und Zuverlässigkeit sowie ein ausgeprägtes Qualitätsbewusstsein

### Wir bieten Ihnen:

- einen sicheren Arbeitsplatz und langfristige berufliche Entwicklungsperspektiven bis hin zur Führungskraft, innerhalb einer Unternehmensstruktur mit kompetenten und kollegialen Teammitgliedern, die ihr Wissen gern weitergeben
- technisch anspruchsvolle Projekte mit abwechslungsreichen Aufgabenstellungen, in denen die eigenen Ideen verwirklicht werden können.
- flexible Arbeitszeiten und ein hohes Maß an Autonomie
- eine leistungsgerechte Vergütung, gute Sozialleistungen, wie z.B. Beteiligung an der Altersvorsorge und an vermögenswirksamen Leistungen

**Darüber hinaus können Studierende im Rahmen eines Praktikums berufliche Erfahrungen bei der Keßler Ingenieur Consult sammeln und in Kooperation mit dem Unternehmen ihre Bachelor- oder Masterarbeit schreiben.**

Wenn wir Ihr Interesse geweckt haben, freuen wir uns über Ihre aussagefähigen Bewerbungsunterlagen an:

Herrn Jürgen Keßler [jkessler@vermessungen.de](mailto:jkessler@vermessungen.de)

Für Fragen Ihrerseits geben wir gern unter 0341 – 49070-12 Auskunft.